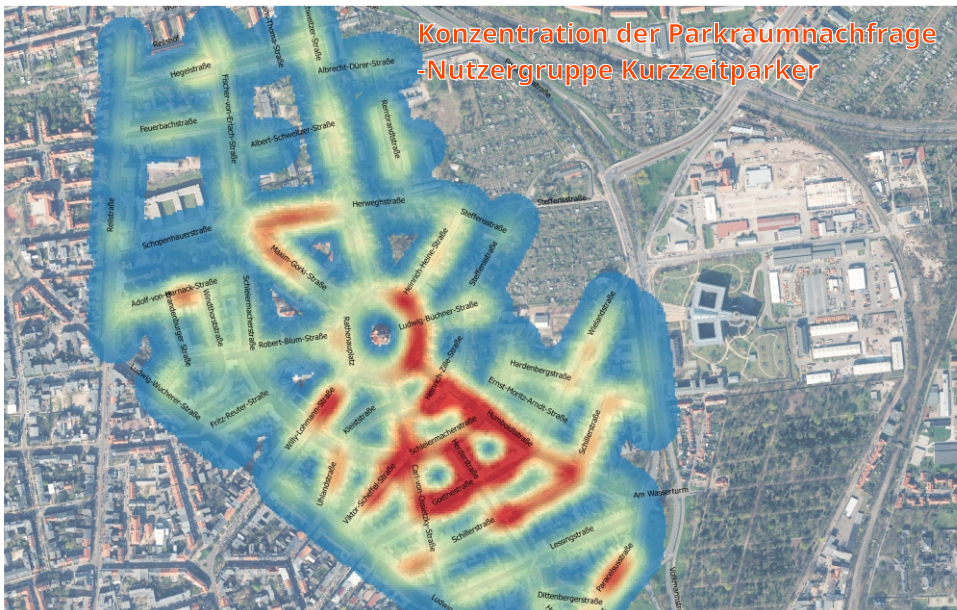


Parkraumkonzept Paulus- und Medizinerviertel Halle (Saale)



Projekt

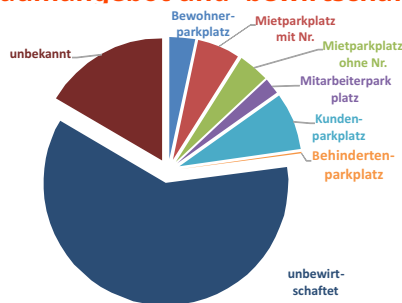
Parkraumkonzept Paulus- und Medizinerviertel

Untersuchungsgebiet



Halle (Saale)

Parkraumangebot und -bewirtschaftung



Problemstellung

- Zunehmend hohe Parkraumnachfrage in den zentrumsnahen Stadtquartieren
- Positive Bevölkerungsentwicklung verstärkt den Parkraumdruck

Aufgabenstellung

- Neuordnung der Verkehrsorganisation für den Stadtbusverkehr in Halle-Neustadt
- Optimierung des Verkehrssystems im Hinblick auf Wirtschaftlichkeit
- Entwicklung von Planungsvarianten
- Abschätzung der Auswirkungen auf die Verkehrsnachfrage

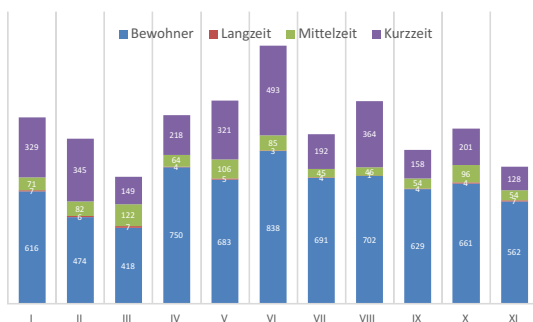
Auftraggeber

Stadt Halle (Saale)
Stadtplanungsamt

Projektzeitraum

2015

Bewertungsmatrix Planfälle



Fahrgäste nach Linien und Planfällen

Arbeitsschritte

- Aktualisierung des integrierten Verkehrsmodells der Stadt Halle
- Abgleich mittels AFZ-Daten
- Einbindung des aktuellen Fahrplanangebotes im Modell
- Implementierung von Planfällen
- Ermittlung der verkehrlichen Auswirkungen und Dokumentation

Ergebnisse

- Angebots- und Nachfragekenngrößen des ÖPNV für alle Planfälle
- Systematische Gegenüberstellung der einzelnen Planfälle als Entscheidungsgrundlage
- Abgeleitete Vorzugslösung
- Handlungsempfehlungen für das Verkehrsunternehmen

yverkehrsplanung GmbH

Wien - Weimar - Bonn

Geschäftsführer

Univ.-Prof. Dr.-Ing. Martin Berger
Dipl.-Ing. Emanuel Selz

Kontakt

T + 49 3643 801982 (DE)
T + 43 699 18870766 (AT)

www.yverkehrsplanung.de
www.yverkehrsplanung.at